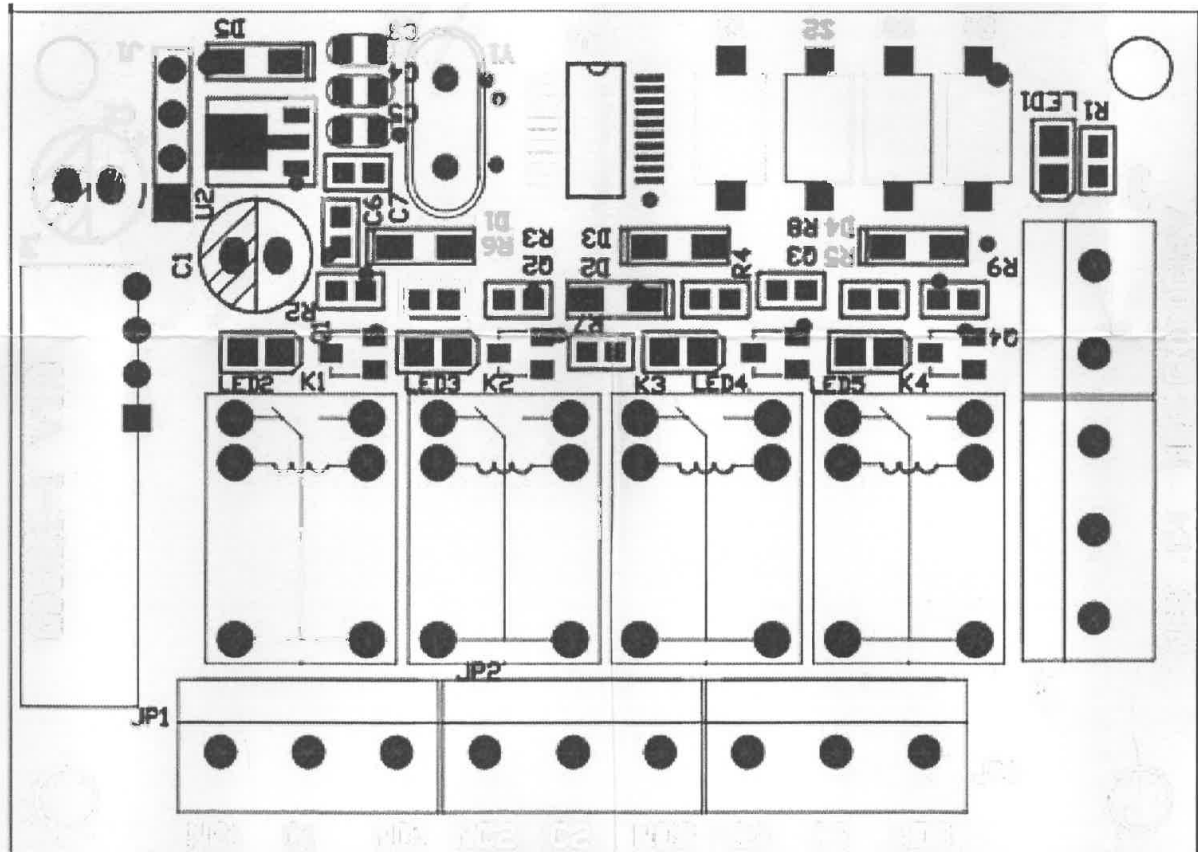


Alean AH-804J 4 csatornás vevő felhasználói útmutató

1. Áttekintés

A 4 relés vevő magas fokú titkosítással, nagy memóriával rendelkezik, ugyanakkor stabil működésű, kis áramfelvételű, könnyen használható jumperek és kódoló kapcsolók nélkül is. Egyszerűen csak küldjön egy jelet a vezeték nélküli adóról, hogy a vevő ezt fogadni és eltárolni tudja.



1. ábra AH-804J

2. Csatlakozók:

- „12V”: pozitív tápfeszültség bemenet
- „GND”: negatív tápfeszültség bemenet
- „C1, C2, C3, C4”: a K1, K2, K3, K4 relé közös pontja
- „NC1, NC2, NC3, NC4”: relék alapállapotban zárt kimenetei
- „NO1, NO2, NO3, NO4”: relék alapállapotban nyitott kimenetei

3. Tanítási folyamat

A vevőn 4 különböző gomb van S1-S4, amelyek a K1-K4 reléhez tartoznak. Nyomja meg a panelon a programozni kívánt reléhez tartozó gombot. A relénél lévő visszajelző LED jelzi, hogy a panel tanulási üzemmódban van. Küldjön egy jelzést a vezeték

DSC Hungária

2040 Budaörs, Gyár u. 2.
Tel.: +36-1-210-3359, +36-1-323-0638
www.dsc.hu
info@dsc.hu

nélküli adóról. A LED villogása jelzi, hogy a tanulási folyamat sikeres volt. Minden programozni kívánt relénél ismételje meg a folyamatot.

5. Működés:

Ha az érzékelő jelzést küld a vevőnek a vevőn lévő relé átkapcsol 2mp-re, majd alaphelyzetbe áll. Ha az érzékelő folyamatosan jelez az adón beállított adási időközönként (6 vagy 180 mp) a relé átkapcsol, majd újra nyugalomba kerül.

6. Érzékelő törlése

Nyomja meg és tartsa nyomva a vevőn törölni kívánt reléhez tartozó gombot 5 másodpercig, ha a vevőn lévő LED kialszik a törlési folyamat sikeres.

7. Technikai adatok:

1. Működési feszültség: DC12V
2. Áramfelvétel: 20mA
3. Működési hőmérséklet: -10°C - +60°C
4. Érzékenység: ~-105dBm
5. Működési frekvencia: 433MHz

8. Figyelmeztetés

1. A vezeték nélküli vevőt mikroprocesszor vezérli, ami minden jelzésre 2 mp-re átkapcsol, ezért ne indítsa el gyorsan egymás után többször a vezeték nélküli infrasorompót.
2. A vevőt ne szerelje fém tárgyak közelébe, mert az csökkentheti a hatótávolságot. Ha a hatótávolságot növelni szeretné egyenesítse ki az antennát.